

eltrona.lu

**optimiser
mon réseau Wi-Fi**



GIGA
RAPIDE

Mais au fait, ça sert à quoi un réseau Wi-Fi ?

Votre réseau Wi-Fi vous offre une connexion internet stable, fiable et sans fil, dans toute votre habitation.

Pas besoin de câbles pour accéder à internet !

Vous pouvez vous déplacer librement tout en restant connecté sur votre smartphone, ordinateur ou tablette.



Et comment ça fonctionne ?

Un réseau Wi-Fi fonctionne grâce à 2 éléments :

Un appareil servant de point d'accès Wi-Fi, souvent appelé modem ou routeur sans fil. Cet appareil reçoit internet depuis votre fournisseur d'accès internet et le diffuse ensuite dans votre habitation.

Un ou plusieurs appareils connectés comme un ordinateur, un smartphone ou une tablette, capables de recevoir le signal Wi-Fi diffusé par le point d'accès.



Les avantages d'un réseau Wi-Fi ?

Pratique

Pas besoin de câbles pour connecter vos appareils à internet.

Facile

Tous vos appareils sont connectés à internet en même temps.

Performant

Profitez d'une vitesse de connexion constante et ultra rapide partout chez vous.

Où placer mon modem pour améliorer mon réseau Wi-Fi ?

Pour augmenter la portée du signal de votre réseau Wi-Fi et assurer la fluidité de votre connexion internet, votre modem ne doit pas être placé au hasard. Suivez ces quelques conseils pour optimiser simplement votre réseau sans fil :

Positionnez votre modem dans un lieu central, le plus proche possible des endroits où vous utilisez principalement vos appareils connectés.

Choisissez une hauteur suffisante et une **position dégagée** pour éviter les obstacles physiques qui perturbent et affaiblissent le signal Wi-Fi :



Les **murs** épais



Les **appareils** électriques



Les **meubles** métalliques

Évitez de placer votre modem près d'autres appareils électroniques tels que :



Le four à **micro-ondes**



La **station météo**



Le **babyphone**



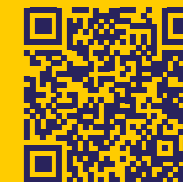
Le système d'**alarme**



Bon à savoir !

Lors de l'installation de votre connexion internet GiGA, votre installateur Eltrona vous conseillera sur l'endroit idéal où placer votre modem. Envie d'en savoir plus sur cette installation ?

Découvrez notre guide pratique en scannant ce QR Code.



Votre réseau Wi-Fi est plus faible dans certaines zones de votre maison ?

Le système Mesh est là pour vous !

Certaines zones d'une habitation sont parfois trop éloignées du modem, ce qui rend le signal Wi-Fi faible voire inexistant. Le système Mesh étend votre réseau Wi-Fi en créant plusieurs points d'accès via de petits appareils appelés **FRITZ !Repeaters**.

Ces FRITZ !Repeaters se branchent simplement sur une prise électrique et se connectent automatiquement à votre réseau. Vous n'avez rien à faire d'autre ! Ils reçoivent ensuite le signal Wi-Fi du modem puis le renvoient à d'autres appareils ou zones de votre maison.

Tous ces signaux se combinent pour former un seul réseau Wi-Fi uniforme, avec un seul nom et un seul mot de passe, pour une connexion internet **optimale dans tous les coins et recoins !**

i

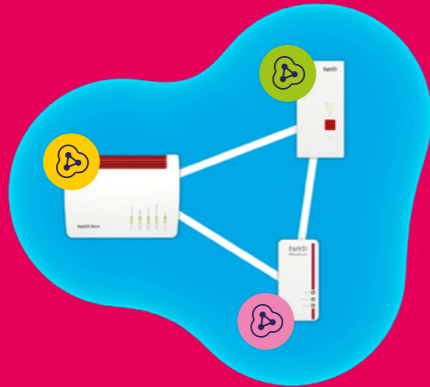
Bon à savoir !

Nos installateurs vérifient systématiquement la qualité de votre réseau Wi-Fi partout dans votre habitation et vous proposent, si besoin, l'installation de **FRITZ !Repeaters**.



Découvrez comment le système Mesh s'adapte en fonction de la taille de votre habitation et de vos besoins

Ces illustrations sont données à titre indicatif afin d'expliquer le principe et le fonctionnement du système Mesh. Lors de l'installation de la connexion Internet, nos techniciens pourront vous conseiller au mieux en fonction de votre situation personnelle et de vos besoins réels.



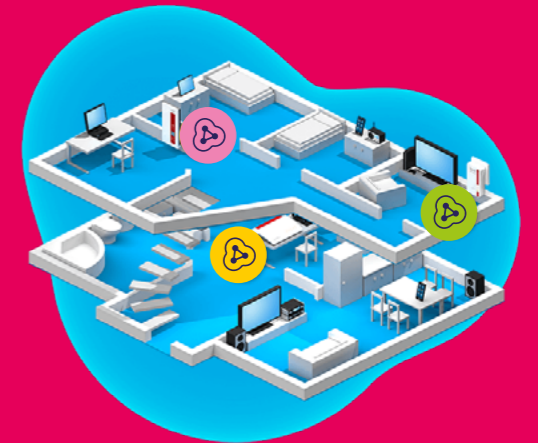
FRITZ !Repeaters se branchent simplement sur une prise électrique et se connectent automatiquement à votre réseau.



Pour les appartements de petite taille ou de taille moyenne sur un étage, le modem suffit pour garantir un signal wifi performant.



Pour les appartements et maisons de taille moyenne sur un à deux étages, l'ajout d'un ou plusieurs repeaters permet la diffusion optimale du signal wifi performant.



Pour les appartements et maisons de grande taille sur plusieurs étages, l'ajout de plusieurs repeaters est nécessaire pour assurer un signal wifi performant.



Une connexion de qualité dépend aussi de vos appareils connectés !

Plus vos appareils connectés sont anciens, plus ils risquent de ne pas être compatibles avec les dernières technologies Wi-Fi. Ils vous empêchent alors de profiter pleinement de l'internet GiGA et de sa vitesse de connexion allant jusqu'à 1 Gbit/s.

Au contraire, **les appareils modernes offrent une expérience utilisateur beaucoup plus fluide.** Ils peuvent exploiter pleinement la vitesse et la capacité de connexion de l'internet GiGA... pour une navigation rapide, un streaming vidéo fluide et des jeux en ligne sans latence !



Bon à savoir !

Envie d'en savoir plus sur l'internet GiGA ultra rapide, tout compris et sans engagement ?
Rendez-vous sur eltrona.lu !



Connaître sa vitesse de connexion, c'est possible !

Vous trouvez votre connexion un peu trop lente ? Ou vous êtes simplement curieux de connaître la vitesse de votre internet ?

Rendez-vous sur **speedtest.net** ou celui de votre choix ! Pour obtenir une mesure exacte, nous vous conseillons de réaliser le test à partir d'un PC branché directement à votre modem.

En quelques instants, le test vous affichera votre résultat.



Vitesse descendante

c'est la vitesse de réception pour télécharger un fichier, afficher une page web ou regarder une série en streaming.



Votre ascendante

c'est la vitesse pour envoyer un email, charger un fichier sur un serveur distant ou partager un contenu en ligne.

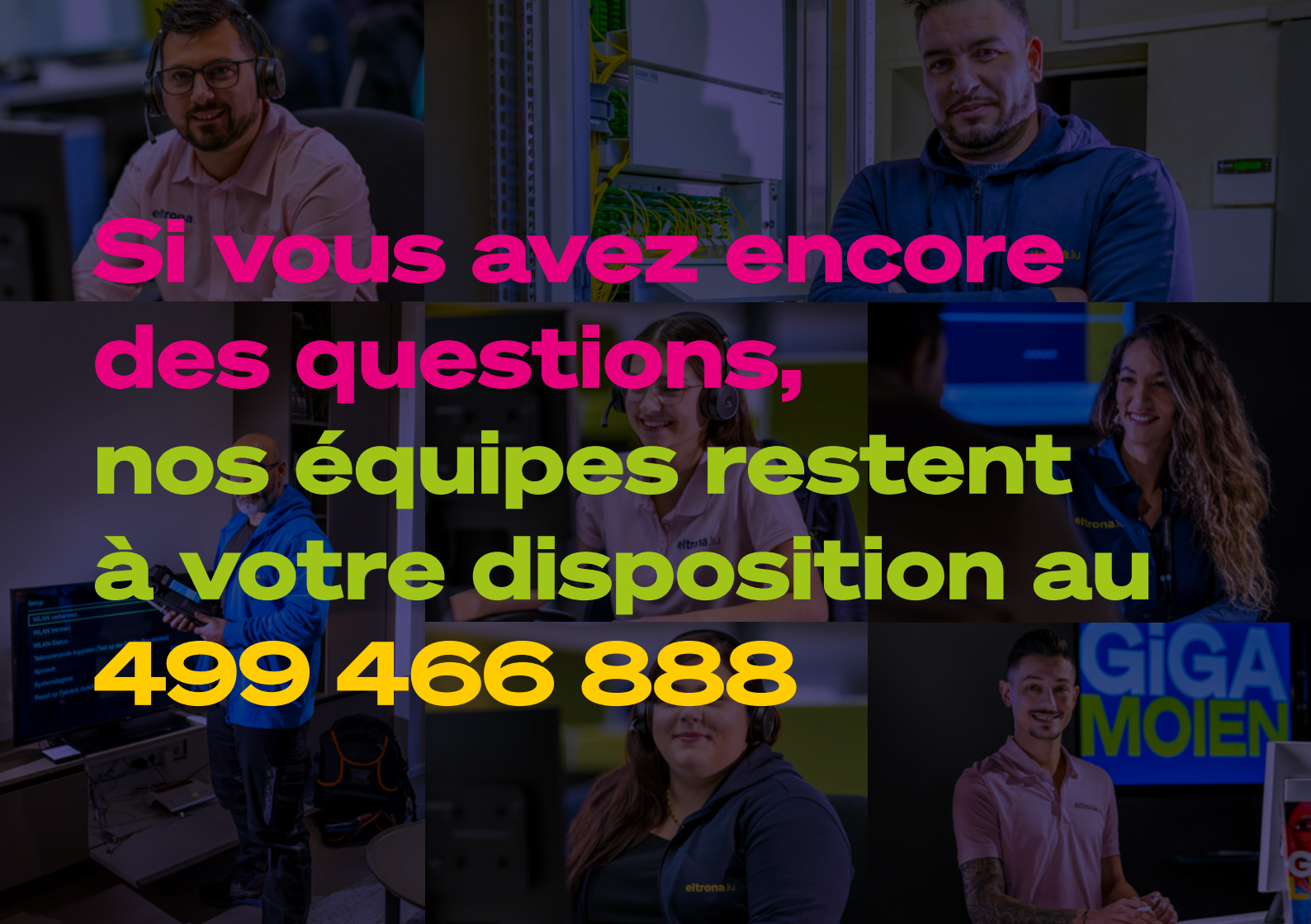


Bon à savoir !

Un diagnostic Wi-Fi complet est systématiquement réalisé lors de l'installation de votre Internet GiGA.

Installez-vous confortablement et laissez faire nos experts réseau !





**Si vous avez encore
des questions,
nos équipes restent
à votre disposition au
499 466 888**

Rencontrons-nous dans l'un de nos shops

Hollerich

4-8, rue de l'Acérie L-1112 Luxembourg

LU - SA 09h30 à 18h30

Luxembourg Centre

17, rue Chimay L-1333 Luxembourg

MA - SA de 9h30 à 13h30 et de 14h30 à 18h30

Esch-sur-Alzette

28-32, rue du Canal L-4050 Esch-sur-Alzette

LU - SA 09h30 à 13h30 et de 14h30 à 18h30

MediaMarkt Belval Plaza

7, Av. du Rock'n'Roll L-4361 Esch-Belval

LU - VE 10h00 à 13h30 et de 14h30 à 19h00

SA 9h00 à 12h00 et de 13h00 à 18h00

et aussi par téléphone

Du lundi au vendredi de 8h à 20h et le samedi de 9h à 17h au **499 466 888**



L'internet GiGA

